



Woonzorgcomplex Eschede



Voorwoord

Woonzorgcomplex Eschede bevindt zich voor Verzorgingshuis De Eeshof (De Eeshof is een monumentale havezate uit 1719 welke in 1963 is verbouwd tot verzorgingshuis).

Eschede is gebouwd in een parkachtige omgeving afgeschermd door een gracht, op geringe afstand van het centrum van Tubbergen met 28 zorgappartementen voor mensen met een zorgindicatie.

In deze brochure vindt u informatie over het gebouw, de wooneenheden en de voorzieningen. Tevens hebben we een plattegrond per verdieping toegevoegd en plattegronden van de appartementen, zodat u zich bij het lezen van deze brochure een voorstelling kunt maken van het gebouw en de appartementen.

Voor actuele huurprijzen en het huidige aanbod of andere vragen, kunt u contact opnemen met Woningstichting Tubbergen tel. 0546-622312.

Wij wensen u veel leesplezier en hopen dat deze informatie u helpt bij uw zoektocht naar een geschikte woning.

**Heeft u belangstelling voor een zorgappartement binnen Eschede?
Woningstichting Tubbergen verzorgt de verhuur van de appartementen.**

Woningstichting Tubbergen
Waldeckstraat 1
7651 EE Tubbergen
Tel. 0546-622312
Fax 0546-623361
E-mail info@wstubbergen.nl
Internet www.wstubbergen.nl

Wij publiceren de vrijkomende appartementen op onze website, in Op en Rond de Essen, op Twitter en in de vitrinekast bij ons kantoor.

Zorgindicatie

Een bijzonder kenmerk van Eschede is de combinatie van wonen en zorg. Mensen met een zorgindicatie hebben voorrang op mensen zonder indicatie.
De zorg wordt verleend door Zorggroep Sint Maarten .

Inschrijven

Om te kunnen reageren op een vrijkomend appartement moet u bij ons ingeschreven staan als woningzoekende. Inschrijven kan alleen via onze website of via afspraak op ons kantoor.

Reageren

Zodra wij alle benodigde gegevens van u hebben ontvangen en verwerkt, kunt u reageren op ons aanbod. Dit kan via mail, telefonisch of via inloggen op onze site. U kunt op meerdere woningen tegelijk reageren. Geef dan wel uw voorkeur aan.

Toewijzing

Voor de toewijzing van woningen hanteren wij het 'aanbodmodel' en wordt in principe de woning toegewezen aan de langst ingeschrevene die gereageerd heeft.

Algemene informatie

De omgeving

De zorgwoningen bevinden zich aan de voorzijde van het Eeshofterrein. Het complex is in het groen verscholen aan de gracht en geniet van de heersende rust. Het ligt op geringe afstand van het centrum van Tubbergen met haar kerken, gemeentehuis, winkels, banken, postkantoor, bushaltes en de rondweg om Tubbergen. Een ideale locatie voor een woonzorggebouw.

Het gebouw

Het gebouw omvat 28 ruime wooneenheden in twee bouwlagen met een inpandige fietsenberging, alleen bestemd voor de bewoners. Ook is er een grote algemene recreatieruimte met al haar voorzieningen. Hier kunnen kleine activiteiten worden georganiseerd en kunt u in contact komen met andere bewoners. Elk appartement beschikt over een eigen zolderberging. In de centrale hal bevinden zich de postbussen en het bellentableau. Als een bezoeker aanbelt, staat deze via een videofooninstallatie in contact met de betreffende bewoner. De wooneenheden op de eerste verdieping en de zolderruimtes op de tweede verdieping zijn bereikbaar via de trap of lift. Rondom het gebouw bevinden zich veel parkeergelegenheden en groenvoorzieningen.

De wooneenheden

Het ontwerp van de appartementen is volledig gericht op de doelgroep. Er zijn 2 verschillende types appartementen.

Type A is 75m² groot en type B is 90m²

De woningen beschikken over domotica-voorzieningen. Dit zijn elektronische snufjes, die bijdragen aan het comfort en de veiligheid van de bewoner(s).

Alle woningen beschikken over:

- Een ruime hal met een opstelplaats voor rolstoel, scootmobiel of rollator. Deze mogen niet in de centrale gangen staan.
- Een videofooninstallatie
- Een berging met een opstelplaats voor wasmachine, droger en CV-ketel
- Een woonkamer met open keuken en fraai keukenblok
- Een grote slaapkamer
- Een badkamer voorzien van douche, wastafel en toilet. Verder een douchezitje en wandbeugels.
- Een terras of balkon
- Een berging op zolder
- Een eigen HR-combiketel met radiatorenverwarming
- Mechanisch ventilatiesysteem dat lucht afzuigt in de keuken en de badkamer (ook in toilet bij type B)
- Woningtype B beschikt over een apart toilet in de hal
- Sleutelsysteem: 1 sleutel voor centrale ingang, postbus, voordeur van appartement, fietsenberging en opbergzolder.

Zelfstandig blijven wonen

Om zo lang mogelijk zelfstandig te kunnen blijven wonen zijn in het gebouw verschillende voorzieningen aangebracht:

- Automatische schuifdeuren bij de centrale entree
- Een lift
- Persoonlijke alarmunit voor 24 uur zorg
- Brede toegangsdeuren met rolstoeldorpel
- Antislip tegels in toilet en badkamer
- Verhoogde closetcombinaties met opklapbare toiletsteunen
- Douchezitje met opklapbare armleggers
- Schuifdeur tussen slaapkamer en badkamer
- Schuifdeur tussen slaapkamer en woonkamer

Enkele aandachtspunten:

Servicekosten

Dit zijn kosten voor gemeenschappelijke voorzieningen.

Keukenapparatuur

De inbouwkoelkast en elektrische kookplaat neemt u van de vorige bewoner over. U bent hier als huurder zelf verantwoordelijk voor.

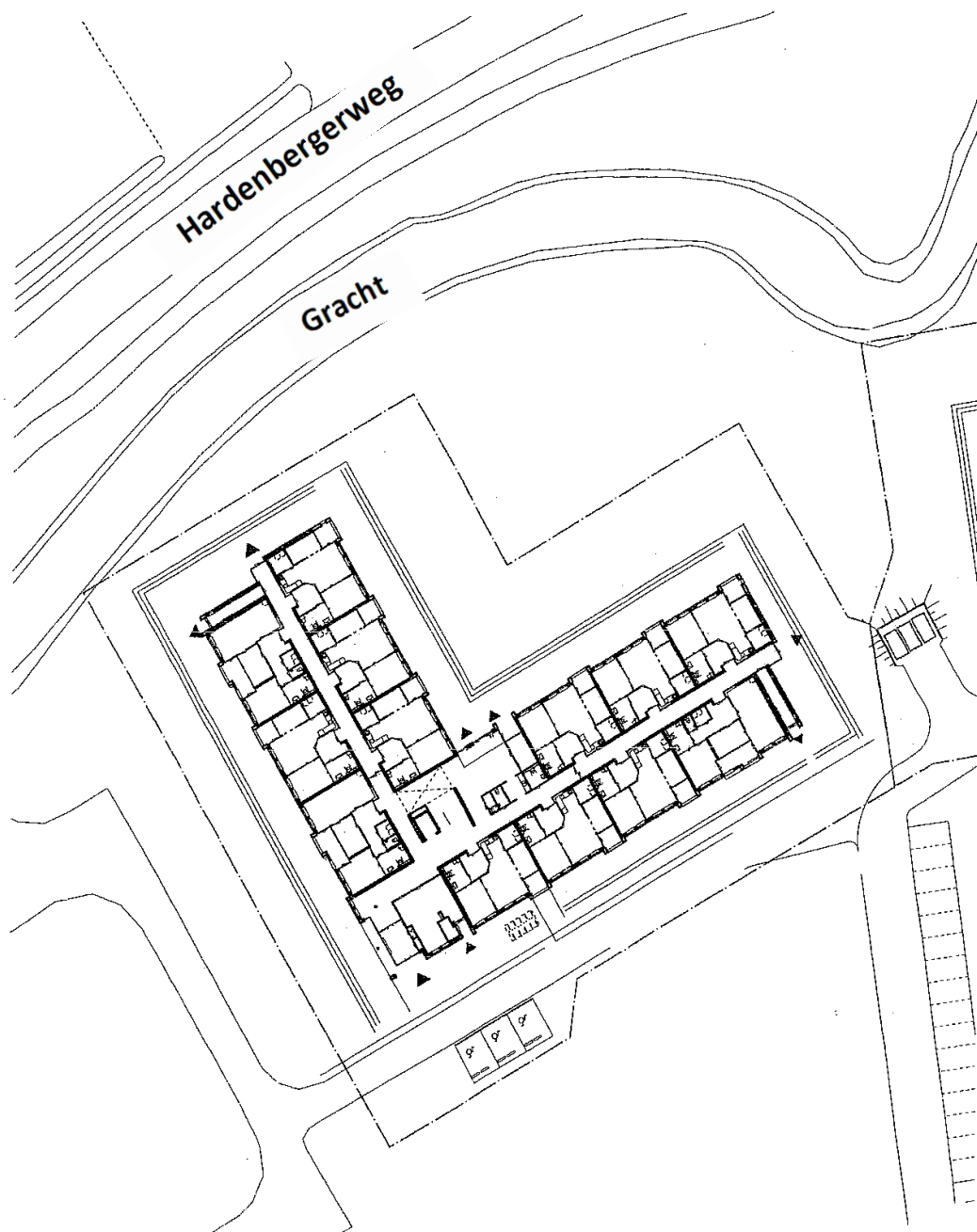
Huisvuil

Buiten het gebouw staan containers voor het huisvuil. Pasjes zijn te koop bij de plaatselijke supermarkten.

Reparatieverzoeken

Indien u een reparatieverzoek hebt, kunt u dit op werkdagen melden bij de receptie van de Eeshof. Als u geen verwarming en / of warm water heeft, kunt u contact opnemen met installatiebedrijf Eppink. Ook voor dringende zaken, kunt u contact opnemen met installatiebedrijf Eppink.

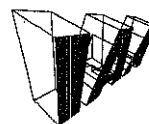
SITUATIE



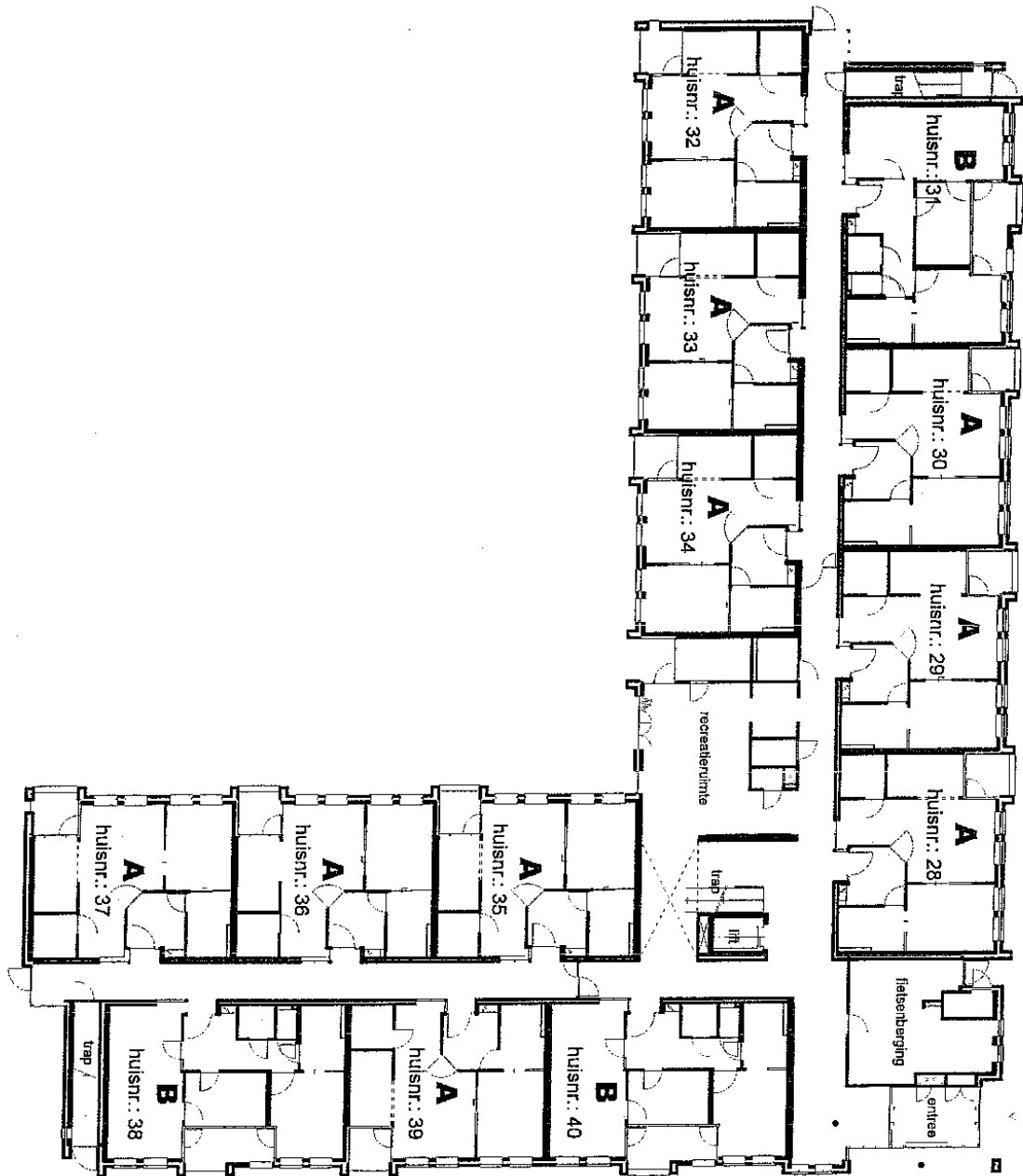
ESCHEDE

SITUATIE

2005.05.25



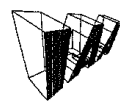
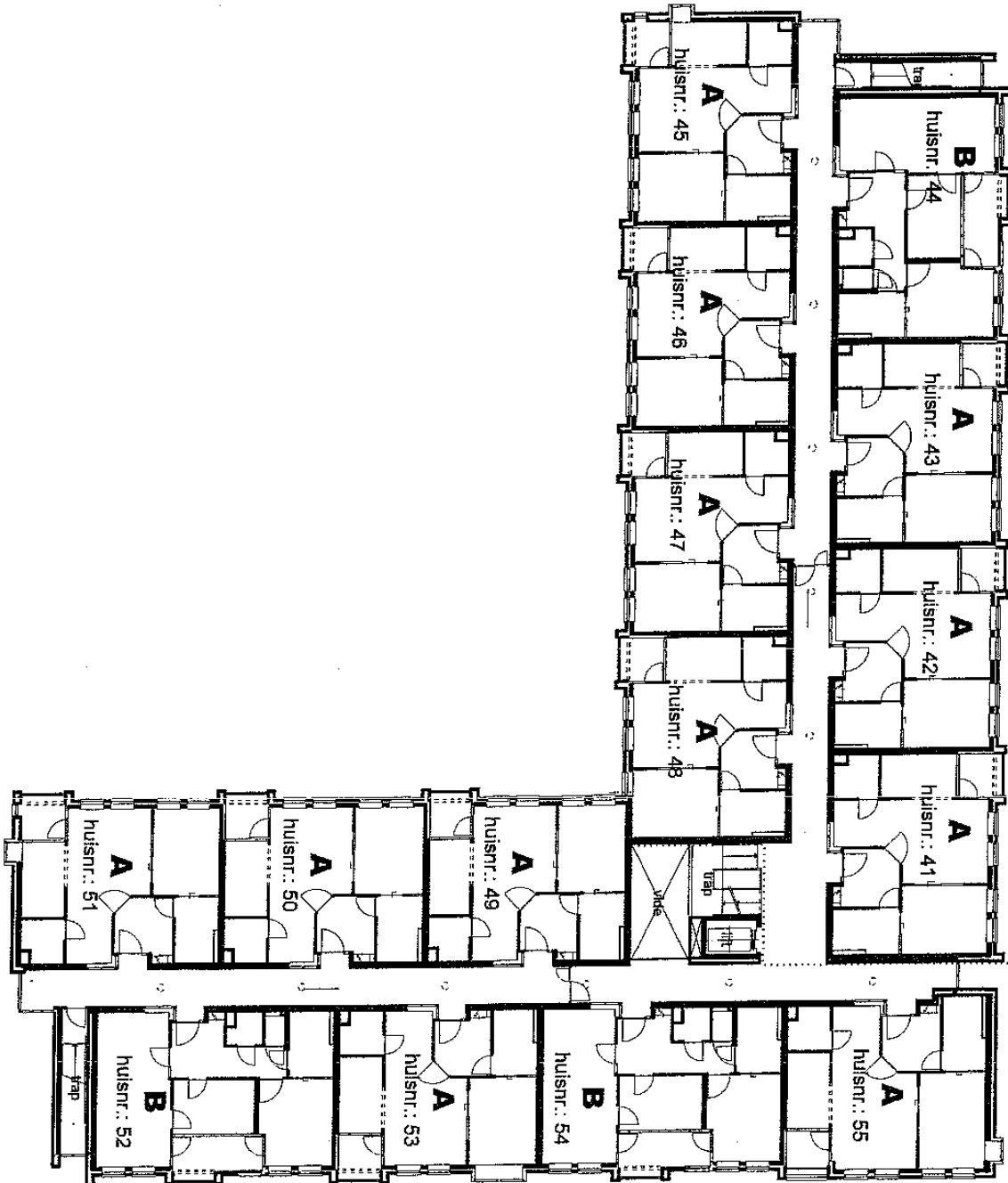
BEGANE GROND



**OVERZICHT WONINGEN
BEGANE GROND**

2015.05.25

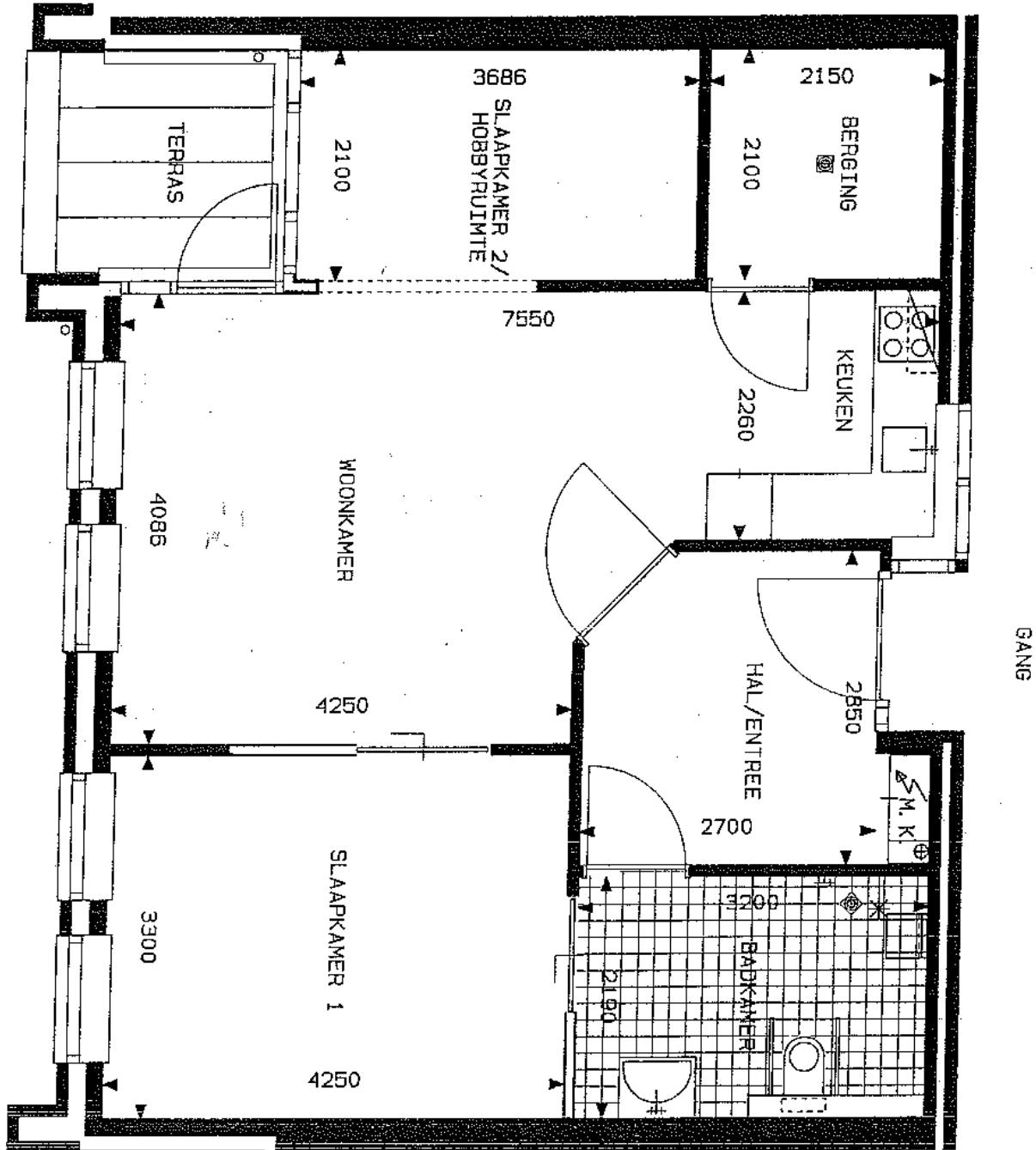
VERDIEPING



OVERZICHT WONINGEN
VERDIEPING

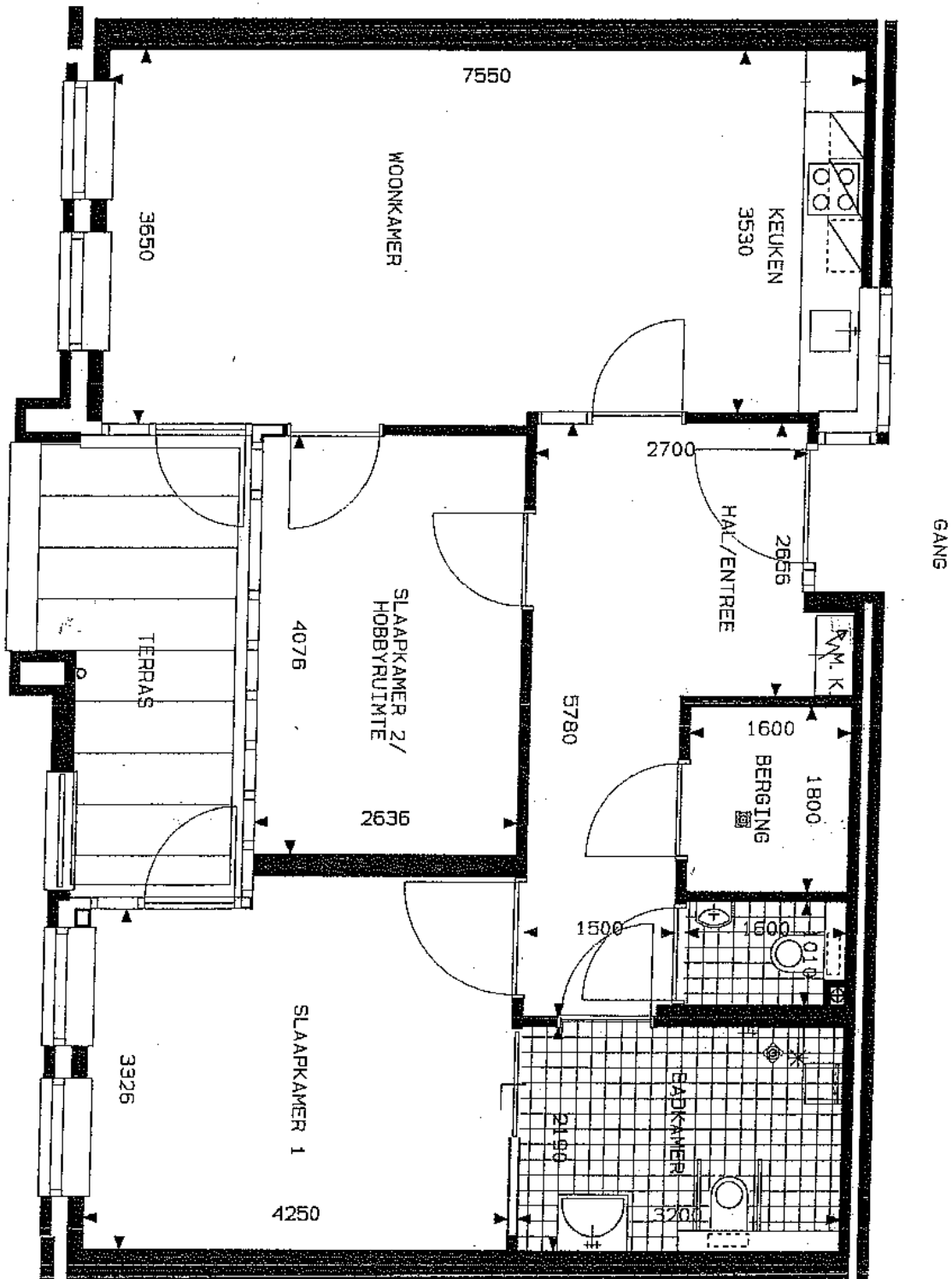
2016.06.25

WONING TYPE A



WONINGTYPE A
 BEGANE GROND
 SCHAAL 1:50
0005.02.17

WONING TYPE B



WONINGTYPE B
BEGANE GROND
SCHAAL 1:50

2005.02.17